

Divisione FMG

Maxfine Roads

Grandi superfici urbane



“Essere grandi per dare forma alla grandezza”: con questo leitmotiv la collezione Maxfine ha mosso i suoi primi passi, forte di un formato mai proposto in precedenza coniugato con uno spessore minimo. Maxfine propone infatti lastre nel formato 300x150 cm e lo spessore di soli 6 mm. Ogni lastra offre quindi una superficie

di 4,5 metri quadri, invito per l'architetto e il progettista a sperimentare nuovi utilizzi e dare respiro alla nuova architettura moderna.

Al di fuori dei limiti dei classici formati ceramici, Maxfine Roads è la nuova frontiera per le superfici in gres porcellanato. Arricchita da un design ispirato dall'effetto spazzolato

del cemento, la collezione offre una gamma di sfumature digradanti dall'antracite del Dark Depth fino alla purezza del White Purity. Due diverse tonalità di grigio, Pearl Mind e Turtle Blaze, permettono di giocare con il chiaro scuro. La gamma cromatica è completata da due colori caldi come Sand Hearth e Coffee Truth che offrono



sfumature gradevoli e armoniose alle superfici in gres porcellanato a tutta massa.

Alle innegabili qualità tecniche ed estetiche del prodotto si va poi ad aggiungere un valore in più: lo spessore minimo con cui queste lastre si presentano al mondo dell'architettura. Uno spessore ridotto

che le rende "strumento" d'elezione per sperimentare nuove applicazioni nel rispetto dell'ambiente.

Le lastre Maxfine infatti garantiscono anche l'adesione alla filosofia sostenibile. Grazie allo spessore di 6 mm infatti si ottiene un minor consumo energetico (tempi di cottura del materiale ridotti) e un minor consumo

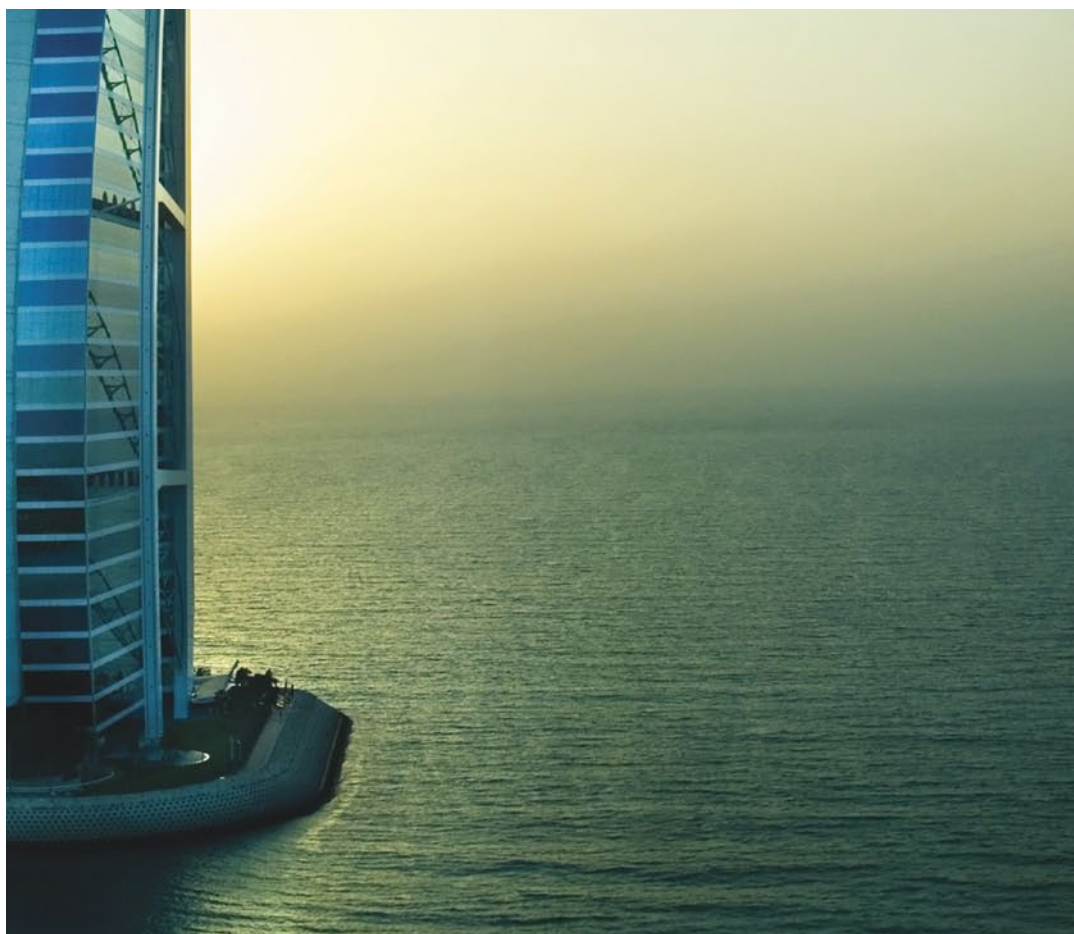
di materie prime. Infine, anche il peso delle lastre risulta diminuito, con conseguenti agevolazioni nel trasporto.

 **ir@s**
FMG FABBRICA
MARMI E GRANITI

FMG Fabbrica Marmi e Graniti
via Ghiarola Nuova, 119
41042 Fiorano Modenese MO
T: +39 0536 862111
F: +39 0536 862452
E: mktg@irisfmg.com
W: www.irisfmg.com



A WALL IS LIKE A LANDSCAPE. DON'T LET ANYTHING INTERRUPT IT.



Nasce Maxfine, la prima lastra in ceramica tecnica di dimensioni eccezionali: 1,50 metri di larghezza per 3 metri di lunghezza, con uno spessore di soli 6 mm. Maxfine è caratterizzata da grande flessibilità, resistenza, leggerezza e attenzione all'ambiente. Perché i vostri progetti non abbiano più limiti, nel pieno rispetto di un'architettura sostenibile.

www.irisfmg.it

MAXFINE
FMG IRIS FINE CERAMICS

Divisione FMG

Maxfine Roads, grandi superfici urbane



“Essere grandi per dare forma alla grandezza”: con questo leitmotiv la collezione Maxfine ha mosso i suoi primi passi, forte di un formato mai proposto in precedenza coniugato con uno spessore minimo.

La duttilità di un materiale che si offre senza limiti di superficie ha dato vita a una selezione di marmi, lastre che si ispirano all'aspetto del cemento con la collezione Roads, la collezione Chromocode3D che esalta ancora di più la brillantezza e la profondità del colore sull'area di 4,5 metri quadri delle lastre per creare abbinamenti cromatici su ampi spazi.

Con Wood240 lo studio della bellezza della natura e dell'armonia che la rende unica si concretizza in una collezione che propone nel grande formato 240x20 i legni più pregiati.

Il calore delle doghe in legno che rievocano l'altezza dei fusti degli alberi, la stonizzazione naturale riproposta sulle lastre grazie a una tecnologia che risponde alla necessità di sostenibilità ed eleganza estetica. Una tecnologia che rispetta l'ambiente e consente di vestire interni residenziali e spazi commerciali con il calore della natura senza abbattere preziosi alberi.

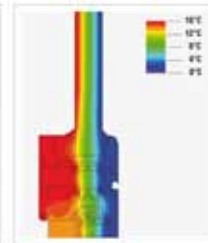
Cinque colori ispirati a essenze pregiate che recuperano le variazioni cromatiche e le texture superficiali proprie di ciascun legno, studiato e selezionato con una minuzia e un'attenzione per il particolare talmente profonda da donare a ogni lastra un'unicità assoluta.

FMG Fabbrica Marmi e Graniti
via Ghiarola Nuova, 119
41042 Fiorano Modenese MO
T: +39 0536 862111
F: +39 0536 862452
E: info@iris-group.it
W: www.irisfmg.it

FRESIA ALLUMINIO SpA

PLANET NEO62

PLANET NEO 62	1P	1G	1W	1G	1W
Finestra 2 ante (1230x1480)	2,05 W/m ² K	1,6 W/m ² K PSI = 0,133	1,6 W/m ² K	0,6 W/m ² K PSI = 0,045	1,3 W/m ² K
Finestra 1 ante (1230x1480)	2,05 W/m ² K	1,0 W/m ² K PSI = 0,133	1,4 W/m ² K	0,6 W/m ² K PSI = 0,045	1,1 W/m ² K



ISOTERMIE NODO. La figura rappresenta il comportamento delle temperature al nodo, rispetto ad un sistema standard, secondo la norma UNI EN ISO 10277-2.



Fresia Alluminio presenta il serramento Planet Neo62, l'ultimo prodotto ALsystem e l'unico ad aver ottenuto la certificazione della tracciabilità dei propri elementi costitutivi, in linea con le prescrizioni normative contenute nei Protocolli GBC Italia per la certificazione LEED® degli edifici e del Protocollo ITACA.

È costituito da componenti riciclati, che consentono di mantenere le ottime prestazioni del modello tradizionale, tramite elementi che, uniti al vetro, lo rendono riciclabile quasi al 100%.

Il contenuto medio di materiale riciclato in alluminio è:

- 19% post-consumatore*

- 24% pre-consumatore*

*Rif. norma UNI EN ISO 14021:2002 (7.8)

Dall'analisi LCA si evidenzia una riduzione media superiore al 50% dell'impatto energetico:

Effetto serra GWP 100 yr - 56%*

Consumo di energia - 48%*

*rispetto ad un assemblato standard ecoinvent

DESCRIZIONE TECNICA:

Serie a battente a taglio termico: sezione base 62 mm, barrette di poliammide rigenerate, isolamento termico finestra 2 ante 1230x1480 U_w 1,6 W/m²K con valore del vetro U_g 1,0 W/m²K, nodo laterale 91 mm, nodo centrale 143 mm, assortimento di profili da 25 mm a 165 mm di superficie in vista, possibilità del bi-colore direttamente dal fornitore, accessori per la movimentazione fino a 150 Kg, isolamento acustico da 44 dB, Risultati di prova: aria UNI EN 12207: Classe 4; acqua UNI EN 12208: E 1050; vento UNI EN 12209: Classe 5, sistema di posa qualificata PO/SI-01 con test di laboratorio.

FRESIA ALLUMINIO SPA
via Reiss Romoli, 267
10148 Torino
T: +39 011 22 50 211
E: info@fresialluminio.it
W: www.fresialluminio.it